

## 全国商業高等学校長協会 会員校対象

# 特別推薦型選抜

この特別推薦型選抜は、全国商業高等学校長協会が会員校の生徒を  
国際医療福祉大学 医療福祉学部 医療福祉・マネジメント学科(栃木県大田原キャンパス)  
に推薦するものです。

## 国際医療福祉大学

医療福祉学部 医療福祉・マネジメント学科 (栃木県大田原キャンパス)

### 推薦条件

- 2022年3月全国商業高等学校長協会会員の全日制の高等学校卒業見込み者で、且つ、卒業まで、教科「商業」に関する科目を10単位以上修得見込みのある者
- 以下の a・b の条件をすべて満たすこと。
  - 高等学校における成績は、1年から3年1学期までを通算して成績全体の学習成績の状況(評定平均値)が3.8以上あること。
  - 次の①～⑤のうち、いずれかの検定試験に合格した者
    - 公益財団法人全国商業高等学校協会主催 簿記実務検定試験1級
    - 公益財団法人全国商業高等学校協会主催 簿記実務検定試験1級(会計科目)
    - 公益財団法人全国商業高等学校協会主催 簿記実務検定試験1級(原価計算科目)
    - 公益財団法人全国商業高等学校協会主催 簿記実務検定試験2級
    - 日本商工会議所主催 簿記検定試験3級以上

### 出願期間

2021年11月1日(月)～11月11日(木) [消印有効]

※上記日程は本学選考日程での出願期間です。

### 入学試験日

2021年11月20日(土)

### 合格発表日

2021年12月1日(水)

### 選考方法

出願書類および個人面接の  
結果を総合して可否を判定

### 推薦生徒数

5名

次の①～③のいずれかの条件を満たしている者は、入学検定料を免除します。

- 公益財団法人全国商業高等学校協会主催 簿記実務検定試験1級に合格した者
- 日本商工会議所主催 簿記検定試験2級に合格した者
- 公益財団法人全国商業高等学校協会主催の簿記実務検定試験以外の検定試験1級に2種目以上合格した者

◎詳細については必ず2022年度学生募集要項(全商協会大学特別推薦用)で確認してください。

医療福祉学部 医療福祉・マネジメント学科については裏面をご覧ください



医療福祉の多彩なエキスパートを育てる。

# 国際医療福祉大学

<https://www.iuhw.ac.jp/>

[大田原キャンパス(栃木県)]保健医療学部/医療福祉学部/薬学部(6年制)

[成田キャンパス(千葉県)]医学部/成田看護学部/成田保健医療学部

[東京赤坂キャンパス(東京都)]赤坂心理・医療福祉マネジメント学部

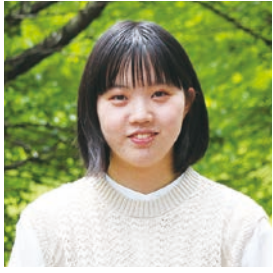
[小田原キャンパス(神奈川県)]小田原保健医療学部

[大川キャンパス(福岡県)]福岡保健医療学部/福岡薬学部(6年制)

# 医療福祉学部 医療福祉・マネジメント学科

(栃木県大田原キャンパス)

## 在学生インタビュー



### 赤井佳世(1年)

福島県立郡山商業高等学校出身

特別推薦型選抜を利用して医療福祉・マネジメント学科を受験した理由を教えてください

・私は高校時代に、資格取得に力を入れてきたため、その資格を生かせる全商推薦に魅力を感じました。また、商業高校で学んだことを生かすことができ、医療福祉職において

必要なコミュニケーションスキルを関連職種連携教育で実践的に学べると考え、当学科を選択しました。

#### 大学と高校での授業の違いについて教えてください

・大学では1つの授業は90分なので、高校の授業時間より長く集中力が必要となります。また、自分で学びたい授業科目を選択し、自分の時間割を作成しなくてはならないため、自主性と計画性が必要になってきます。

#### 医療福祉・マネジメント学科の雰囲気について教えてください

・学生一人ひとりが将来の目標を持って、学生生活を過ごしているように感じます。勉学に真剣に取り組むつ、友達同士も仲が良いため、大学や学科はいつも笑顔が絶えず明るい雰囲気です。

#### 将来の夢について教えてください

・診療情報管理士として、病院で働くことが私の夢です。患者さんの診療情報や健康に関する情報について、収集・分析を行うことで、より良い診療を受けられる病院の体制づくりに携わりたいと考えています。



### 手塚美優(1年)

栃木県立那須清峰高等学校出身

特別推薦型選抜を利用して医療福祉・マネジメント学科を受験した理由を教えてください

・特別支援学校での交流会をきっかけに、精神的に、困っている人などの力になることができる仕事に興味をもちました。また高校で勉強した商業についても、もっと深く学びたい

と考えていたため、その両方を学ぶことのできるこの学科を選びました。

#### 大学と高校での授業の違いについて教えてください

・高校での授業は黒板に書かれた文字や図をノートに写し、理解してきました。大学では黒板だけでなく、スクリーンに授業の資料が映し出されます。大切だと思うところは自分で判断し、自分でノートを作り、メモを取らなくてはならないので、集中力がとても必要です。

#### 医療福祉・マネジメント学科の雰囲気について教えてください

・高校とは違い、同じ目標を持つ人達が集まっているので、将来や大学生活のことで悩んでも相談できる友人が多く、先生方も優しく対応してくださり、充実した大学生活を送ることができています。

#### 将来の夢について教えてください

・社会福祉士と精神保健福祉士、保育士などの資格を取得し、病院や施設などで困っている人に適切なサービスや制度を紹介し、優しく包み込むことができるようなソーシャルワーカーになりたいと思っています。

## 医療福祉・マネジメント学科5コースのご紹介

入学後は、高校時代に学んだ簿記や会計を基礎とし、さらに、病院会計、医療経営、医療情報に関することを学びます。一般的な大学の経営学のカリキュラムに準じているため、企業への就職、そして、医療の知識を生かした医療機関への就職も可能です。

### 医療福祉マネジメントコース

医療・福祉・ヘルスケア分野で経営管理を行える人材を養成

経営、会計、情報通信技術、マネジメントなど、組織運営に必要な不可欠な知識・技術を修得します。3年次には「医療福祉マネジメント実習」で実践的に学びます。経営学検定、日商簿記検定など、各種資格を修得するためのプログラムも充実しています。

### 診療情報管理コース

医療機関で幅広く活躍できる診療情報管理士を養成

病院の仕組みや医療保険制度などの基礎知識を身につけ、診療情報管理の専門科目や、保健医療情報学を学んでいきます。また、国際疾病分類(ICD)に従い、病名や診療情報を分類・コード化する手法を修得します。

### 社会福祉コース

生活上のさまざまな困難を抱える人を多角的に支援できる社会福祉士を養成

### 精神保健福祉コース

心の病や障害を持つ人を支援する精神保健福祉士を養成

### 介護福祉コース

高齢者や障害を持つ人への対人援助のエキスパートを養成

## 資格

#### 取得可能な資格

国 国家資格 公 公的資格 在 在学中に受験可能

マネジメント系

医療福祉マネジメントコース

診療情報管理士 公 在

診療情報管理コース

日商簿記検定 公 在

ITパスポート 国 在

2020年度合格率\*

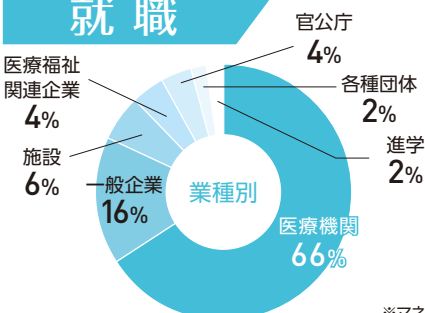
診療情報管理士

83.3%

※医療福祉・マネジメント学科3年生の合格率

(全国合格率62.4%)

## 就職



#### 主な就職先

<本学グループ施設>国際医療福祉大学病院/国際医療福祉大学塩谷病院  
<医療機関(診療情報管理士、事務系)>自治医科大学附属病院/済生会宇都宮病院/順天堂大学医学部附属練馬病院/北里大学病院/福島県厚生農業協同組合連合会/筑波メディカルセンター病院  
<一般企業>富国生命保険相互会社/富士通Japan株式会社/パンタデク/サービス株式会社/ウエルシア薬局株式会社  
<官公庁>那須烏山市

※マネジメント系2コースの2021年3月卒業生実績

#### 就職率

8年連続

100%

(2013年度~2020年度)

#### 大田原キャンパス所在地

